



# XPS™ 14z

## Quick Start

Brzi početak | Panduan Cepat

Hiter začetek | بدء التشغيل السريع

Uniquely Dell

support.dell.com/manuals | www.dell.com  
2011 - 09

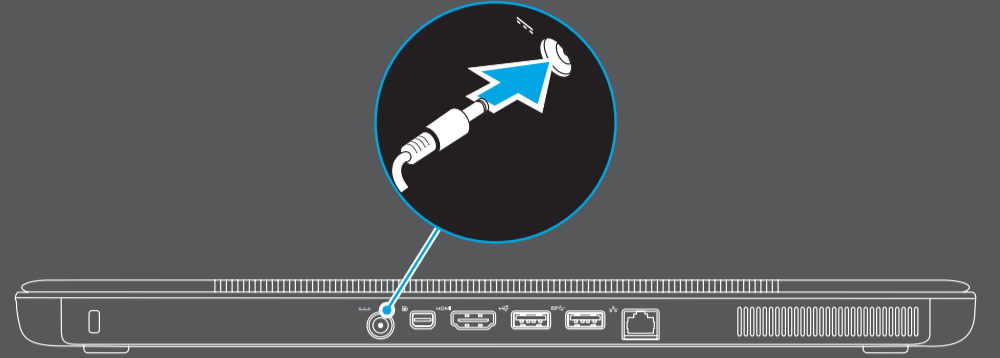
Printed in Malaysia



## Connect the power cable

Priključite kabel za napajanje | Sambungkan kabel daya

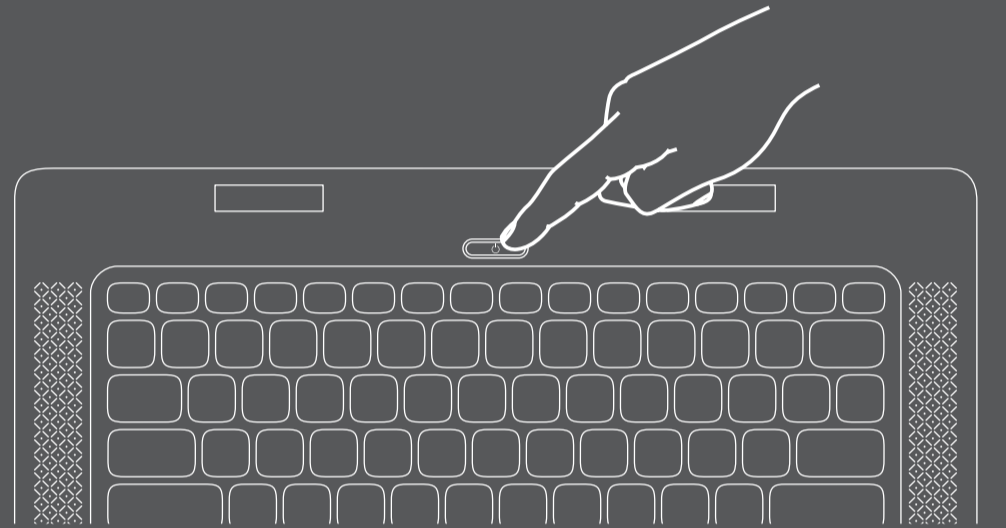
Priključite napajalni kabel | توصيل كبل التيار



## Press the power button

Pritisnite gumb za uklj./isklj. | Tekan tombol daya

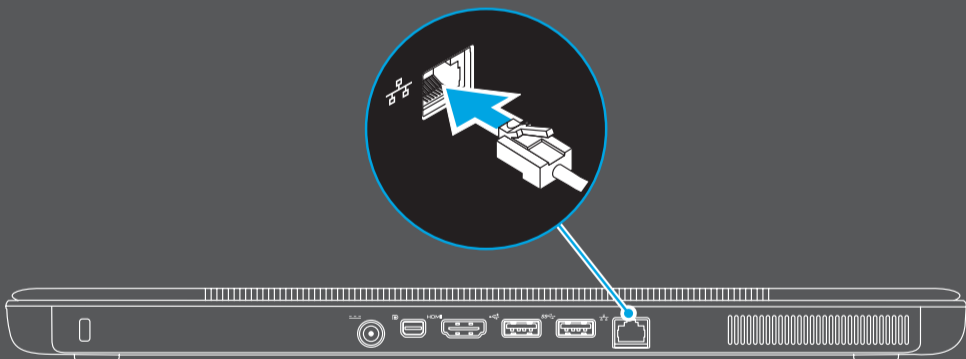
Pritisnite gumb za vklop | اضغط على زر التشغيل



## Connect the network cable (optional)

Priključite mrežni kabel (opcionally) | Sambungkan kabel jaringan (opsional)

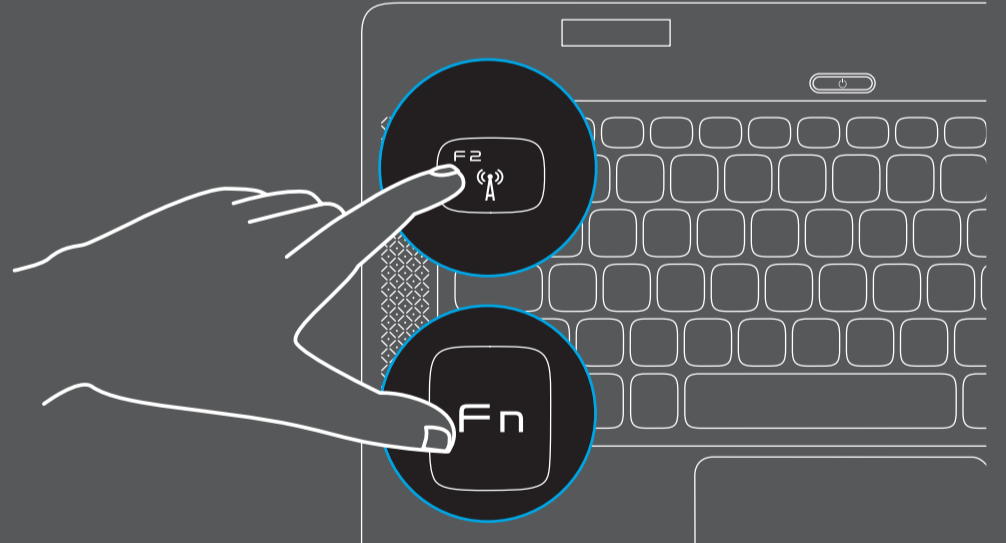
Priključite omrežni kabel (dodatna možnost) | توصيل كبل الشبكة (اختياري)



## Turn off/on wireless

Uključi/isključi bežičnu vezu | Aktifkan/Nonaktifkan Nirkabel

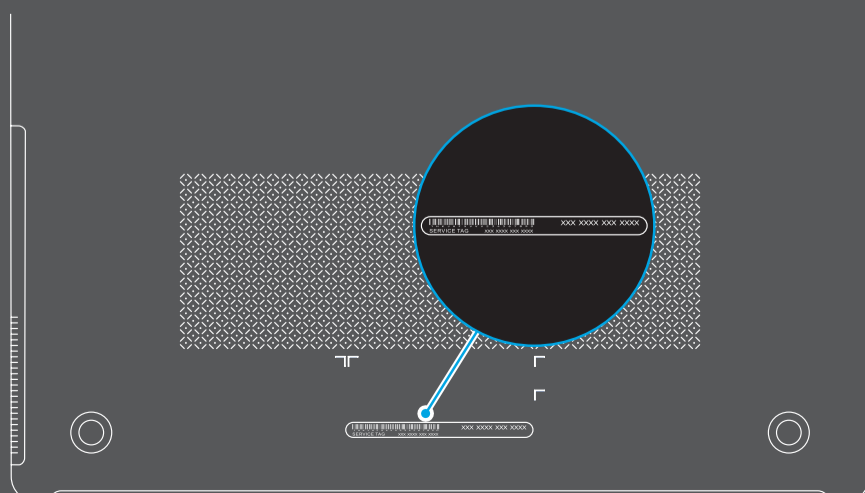
Vključite/izključite brezžično povezavo | إيقاف تشغيل/تشغيل الاتصال اللاسلكي



## Locate the service tag

Pronađite servisnu oznaku | Menemukan tag servis

Poiščite servisno oznako | حدد موقع علامة الخدمة



## Información para la NOM o Norma Oficial Mexicana (Solo para México)

La siguiente información afecta a los dispositivos descritos en este documento de acuerdo a los requisitos de la Normativa Oficial Mexicana (NOM):

### Importador:

Dell México S.A. de C.V.  
Paseo de la Reforma 2620 – Piso 11°  
Col. Lomas Altas  
11950 México, D.F.

Número de modelo normativo: P24G  
Tensión de entrada: 100–240 VAC  
Intensidad de entrada (máxima): 1.50 A  
Frecuencia de entrada: 50–60 Hz  
Corriente actual: 3.34 A/4.62 A  
Tensión nominal de salida: 19.50 VDC

Para más detalle, lea la información de seguridad que se envía con el equipo. Para obtener más información sobre las mejores prácticas de seguridad, consulte la página principal de cumplimiento de normas en [dell.com/regulatory\\_compliance](http://dell.com/regulatory_compliance).

## More Information

- To learn about the features and advanced options available on your laptop, click **Start** → **All Programs** → **Dell Help Documentation** or go to [support.dell.com/manuals](http://support.dell.com/manuals).
- To contact Dell for sales, technical support, or customer service issues, go to [dell.com/ContactDell](http://dell.com/ContactDell). Customers in the United States can call 800-WWW-DELL (800-999-3355).

Information in this document is subject to change without notice.

© 2011 Dell Inc. All rights reserved.

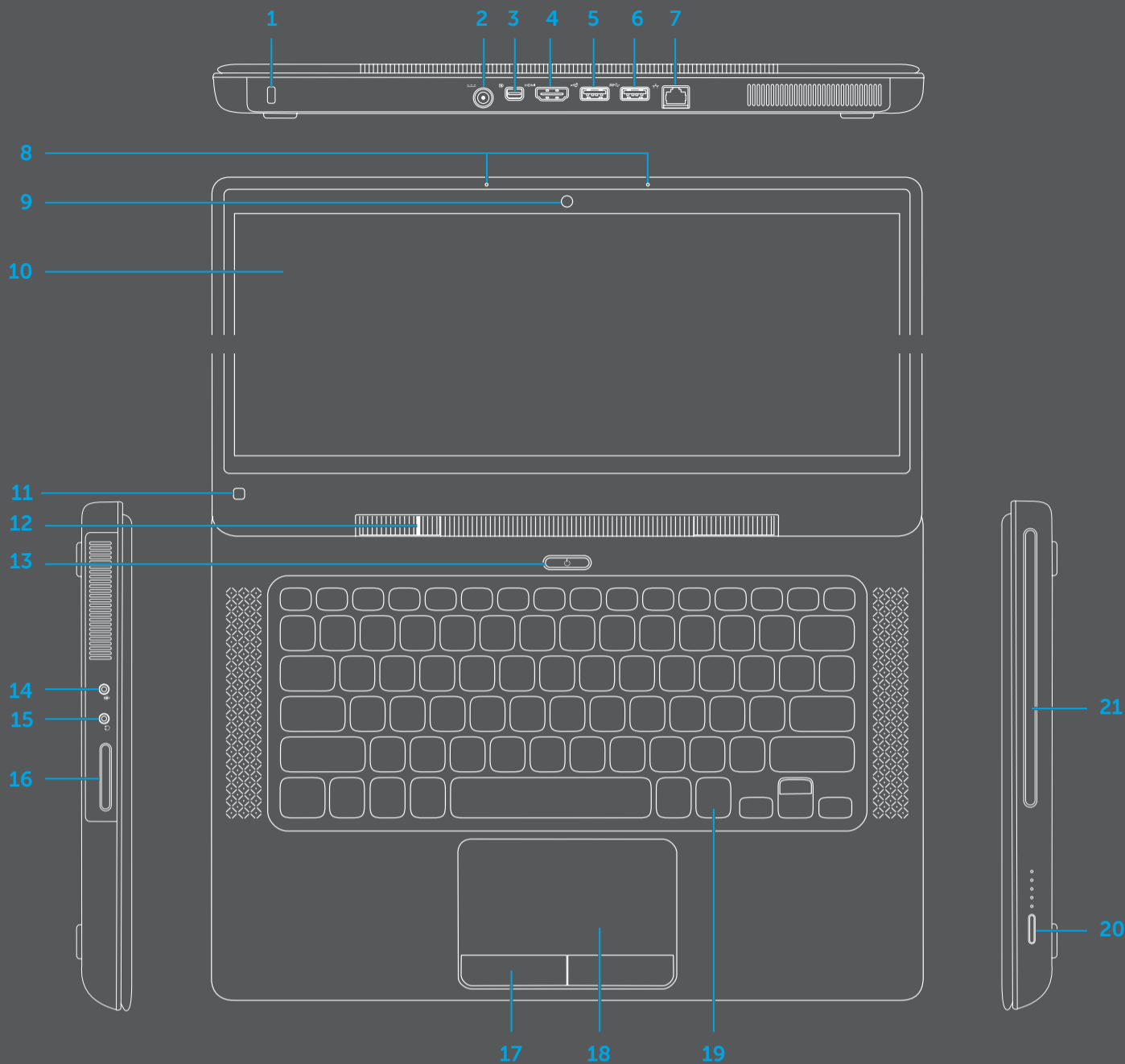
Dell™, the DELL logo, and XPS™ are trademarks of Dell Inc.

Regulatory Model: P24G | Type: P24G001

Computer Model: L412z

## Views

Prikazi | Tampilan | Pogledi | العروض



## Features

1. Security cable slot
2. AC adapter connector
3. Mini DisplayPort connector
4. HDMI connector
5. USB 2.0 connector
6. USB 3.0 connector
7. Network connector
8. Microphones (2)
9. Camera
10. Display
11. Ambient light sensor
12. Power indicator light
13. Power button
14. Audio-in/Microphone connector
15. Audio-out/Headphone connector
16. 7-in-1 Media card reader
17. Touchpad buttons (2)
18. Touchpad
19. Backlit keyboard
20. Battery meter button
21. Optical drive

## Značajke

1. Utor za sigurnosni kabel
2. priključak AC adaptera
3. Priključak Mini-DisplayPort
4. HDMI priključak
5. USB 2.0 priključak
6. USB 3.0 priključak
7. Mrežni priključak
8. Mikrofoni (2)
9. Fotoaparat
10. Zaslona
11. Senzor za osvjetljenje prostora
12. Svjetlo indikatora napajanja
13. Gumb za napajanje
14. Priključak za audio ulaz/mikrofon
15. Priključak audio izlaza/slušalica
16. 7-u-1 čitač medijskih kartica
17. Gumbi podloge osjetljive na dodir (2)
18. Touchpad (Podloga osjetljiva na dodir)
19. Osvjetljenje tipkovnice
20. Gumb mjerača napunjenosti baterije
21. Optički pogon

## Fitur

1. Slot kabel keamanan
2. konektor adaptor AC
3. konektor mini DisplayPort
4. konektor HDMI
5. konektor USB 2.0
6. konektor USB 3.0
7. Konektor jaringan
8. Mikrofon (2)
9. Kamera
10. Display
11. Sensor cahaya sekitar
12. Lampu indikator daya
13. Tombol daya
14. Konektor Audio-in/Mikrofon
15. Konektor Audio Output/Headphone
16. Pembaca kartu media 7-in-1
17. Tombol panel sentuh (2)
18. Panel sentuh
19. Keyboard dengan lampu latar
20. Tombol pengukur baterai
21. Drive optis

## Lastnosti

1. Reža za varnostni kabel
2. Priključek za napajalnik AC
3. Priključek mini-DisplayPort
4. Priključek HDMI
5. Priključek USB 2.0
6. Priključek USB 3.0
7. Omrežni priključek
8. Mikrofoni (2)
9. Kamera
10. Zaslona
11. Senzor svetlobe okolice
12. Lučka vklopa
13. Gumb za vklop
14. Priključek za mikrofon/zvočni vhod
15. Priključek za slušalke/zvočni izhod
16. Bralnik pomnilniških kartic 7-v-1
17. Gumba sledilne ploščice (2)
18. Sledilna ploščica
19. Osvetljena tipkovnica
20. Gumb merilnika baterije
21. Optični pogon

## المميزات

1. فتحة كبل الأمان
2. موصل مهابئ التيار المتردد
3. موصل DisplayPort المصغر
4. موصل HDMI
5. موصل USB 2.0
6. موصل USB 3.0
7. موصل الشبكة
8. الميكروفونات (2)
9. الكاميرا
10. شاشة العرض
11. مستشعر الضوء المحيط
12. مصباح مؤشر الطاقة
13. زر الطاقة
14. موصل خرج الصوت/الميكروفون
15. موصل خرج الصوت/سماعة الرأس
16. قارئ بطاقات وسائط 7 في 1
17. أزرار لوحة اللمس (2)
18. لوحة اللمس
19. لوحة مفاتيح مزودة بإضاءة خلفية
20. زر قياس البطارية
21. محرك الأقراص الضوئية

## Više informacija

- Kako biste saznali više o naprednim opcijama koje su dostupne na prijenosnom računalu, kliknite na **Start** → **All Programs** (Svi programi) → **Dell Help Documentation** (Dokumentacija za pomoć za računalo Dell) ili idite na [support.dell.com/manuals](http://support.dell.com/manuals).
- Za kontaktiranje tvrtke Dell radi prodaje, tehničke podrške ili problema usluga za korisnike idite na [dell.com/ContactDell](http://dell.com/ContactDell). Korisnici u SAD mogu zvati na 800-WWW-DELL (800-999-3355).

## Informasi Lebih Lanjut

- Untuk mengetahui tentang fitur dan opsi lanjutan yang tersedia di laptop Anda, klik **Start** → **All Programs** → **Dell Help Documentation** atau kunjungi [support.dell.com/manuals](http://support.dell.com/manuals).
- Untuk menghubungi Dell tentang penjualan, dukungan teknis, atau masalah layanan pelanggan, kunjungi [dell.com/ContactDell](http://dell.com/ContactDell). Pelanggan di Amerika Serikat dapat menghubungi 800-WWW-DELL (800-999-3355).

## Več informacij

- Če želite izvedeti več o lastnostih in naprednih možnostih, ki so na voljo na vašem prenosniku, kliknite **Start** → **All Programs** (Vsi programi) → **Dell Help Documentation** (Dokumentacija za pomoč Dell) ali obiščite [support.dell.com/manuals](http://support.dell.com/manuals).
- Če želite vzpostaviti stik z družbo Dell za prodajo, tehnično podporo ali podporo uporabnikom, obiščite [dell.com/ContactDell](http://dell.com/ContactDell). Kupci v Združenih državah kličite 800-WWW-DELL (800-999-3355).

## مزيد من المعلومات

- لكي تتعرف على الميزات والخيارات المتقدمة المتاحة في الكمبيوتر المحمول، انقر فوق **Start** (أبدأ) → **All Programs** (كافة البرامج) → **Dell Help Documentation** (مستندات تعليمات Dell) أو اذهب إلى [support.dell.com/manuals](http://support.dell.com/manuals).
- للاتصال بـ Dell للتواصل مع قسم المبيعات، أو الدعم الفني، أو خدمة العملاء، اذهب إلى [dell.com/ContactDell](http://dell.com/ContactDell). بالنسبة للعملاء الموجودين في الولايات المتحدة، يمكنهم الاتصال بـ 800-WWW-DELL (800-999-3355).

Informacije u ovom dokumentu podložne su promjeni bez prethodne najave.

© 2011 Dell Inc. Sva prava pridržana.

Dell™, logotip DELL i XPS™ su zaštitni znaci tvrtke Dell Inc.

Regulatorni model: P24G | Vrsta: P24G001

Model računala: L412z

Informasi di dalam dokumen ini dapat diubah tanpa pemberitahuan sebelumnya.

© 2011 Dell Inc. Semua hak dilindungi undang-undang.

Dell™, logo DELL logo, dan XPS™ adalah merek dagang dari Dell Inc.

Model pengatur: P24G | Tipe: P24G001

Model Komputer: L412z

Informacije v tem dokumentu se lahko spremenijo brez predhodnega obvestila.

© 2011 Dell Inc. Vse pravice pridržane.

Dell™, logotip DELL in XPS™ so blagovne znamke družbe Dell Inc.

Regulatorni model: P24G | Vrsta: P24G001

Model računalnika: L412z

المعلومات الواردة في هذه الوثيقة عرضة للتغيير دون إشعار.

حقوق الطبع والنشر © Dell Inc. 2011. جميع الحقوق محفوظة.

تعد Dell™، وشعار DELL، و XPS™ علامات تجارية خاصة بشركة Dell Inc.

الموديل التنظيمي: P24G | النوع: P24G001

موديل الكمبيوتر: L412z